

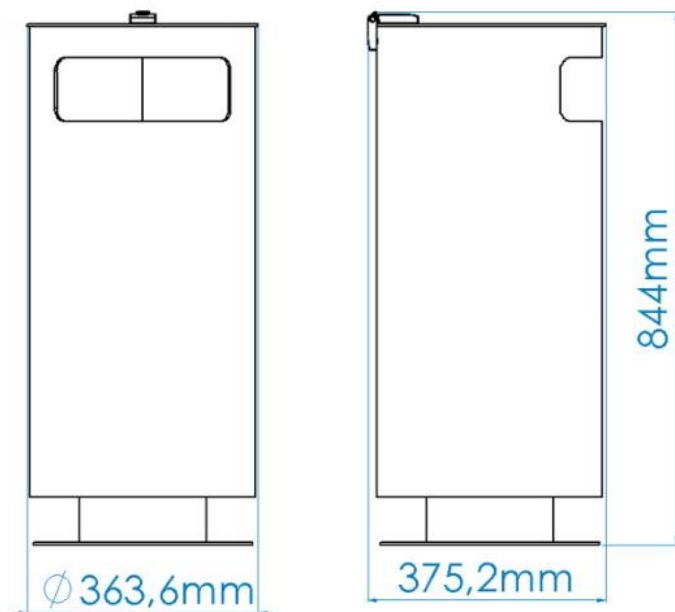


Tolerância Geral: ± 5%






PORTUGAL
www.bragmaia.com
geral@bragmaia.com
Tlf. (+351) 273 302 440

MEDIDAS GERAIS / MEDIDAS / MEASURES / MESURES



ACESSÓRIOS / ACCESORIOS / ACCESSORIES / ACCESSOIRES

4,0 x		057112101000	PARAF.TIREFOND FERRO ZINC.D571 10X100
1,0 x		271174	CHAVE TRIANGULAR P/FECHADURAS 200050/200050S
4,0 x		50177	FIXADOR S12 R100 CX.100



0,09m³



00:30h



2x



36,00kg



36,00kg



PORTUGAL
www.bragmaia.com
geral@bragmaia.com
Tlf. (+351) 273 302 440

brag
PLAY

brag
URBAN

brag
SPORT

ENQUADRAMENTO / ENQUADRAMENTO / FRAMEWORK / CADRE

VARIANTES / VARIANTES / VARIANTS / VARIANTES



MUPCT80L

PAPELEIRA CITY C/TAMPA 400X840MM 80L
C/CUBA INTERIOR



MURPCIT490

PAPELEIRA CITY C/TAMPA EM CHAPA ACO
LACADA Ø490MM C/840MM ALTURA



MURPCIT80L

PAPELEIRA CITY C/TAMPA EM CHAPA ACO
LACADA Ø355MM C/840MM ALTURA



PORTUGAL
www.bragmaia.com
geral@bragmaia.com
Tlf. (+351) 273 302 440

DESCRIÇÃO

Equipamento BragURBAN, papelreira CITY, composta por estrutura em chapa de aço carbono decapado. Tratamento primário à base de zinco C5 e acabamento lacado ao RAL cinza forja 600 deep blue, à temperatura de 230°C. Apagador de cigarros em chapa de (2mm) e tubo Ø40mm em aço inox. Cuba extraível Ø300mm em chapa electrozincada e com capacidade de 80L. Dobradiça em aço inox e ferragens em aço electrozincado. Fixação ao solo tipo X (aparafusado) com fixadores ao solo opcionais.



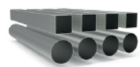
Medidas gerais (CxLxA): 363,6x375,2x844mm

CARACTERÍSTICAS TÉCNICAS



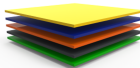
FERRAGENS EM AÇO ELETROZINCADO

Ferragens em aço eletrozincado, protegidas por cápsulas em polipropileno PP.



TUBO AÇO INOX AISI 304

Tubo em aço inoxidável AISI 304, de acordo com a norma EN 14301, com acabamento 2B. Garantia: 15 anos.



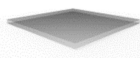
CHAPA EM AÇO LACADA

Chapa de aço lisa (EN 10327) laminado a quente (EN 10027-1 e CR 10260), em aço carbono S235JR, de acordo com a norma EN 10025-2.

Decapagem: Processo por jato abrasivo para limpeza da superfície metálica de oxidações e impurezas, garantindo um perfil de rugosidade ideal para o processo de tratamento de superfície; de acordo com a norma 8501:1;

Primário: À base de zinco com resinas epóxi de poliéster anticorrosivo, ecológico com categoria de corrosividade nível C5, com cozedura a 230°C;

Lacagem: Pintura electrostática a tinta em pó de poliéster com cozedura 230°C, espessura entre 120 a 140µm, de acordo com a norma UNE EN ISO 2808.

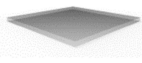


CHAPA EM AÇO GALVANIZADO

Chapa de aço lisa (EN 10327) de aço laminado a quente (EN 10027-1 e CR 10260), em aço galvanizado DX51D com revestimento Z200, de acordo com a norma EN 10346.



PORTUGAL
www.bragmaia.com
geral@bragmaia.com
Tlf. (+351) 273 302 440



CHAPA EM AÇO INOX AISI 304

Chapa de aço lisa (EN 10327) de aço laminado a quente (EN 10027-1 e CR 10260), em aço inoxidável AISI 304, de acordo com a norma EN 14301, com acabamento 2B.



DOBRADIÇA-FECHADURA/CHAVE

Dobradiça em aço inoxidável AISI 304, de acordo com a norma EN 14301, com acabamento 2B, com função de fecho/bloqueio integrado na própria dobradiça, conferindo uma característica anti vandálica única de valor reforçado. Peça de desenho próprio e inovador, que vem revolucionar o design e robustez dos equipamentos onde é aplicada. Chave triangular galvanizada.



CUBA

Fabricada em chapa de aço lisa de 1mm de espessura (EN 10327) de aço laminado a quente (EN 10027-1 e CR 10260), em aço galvanizado DX51D com revestimento Z200, de acordo com a norma EN 10346.



SISTEMA DE FIXAÇÃO

Tipo X - Sistema de fixação composto por base metálica aparafusada ao solo rígido.

A base metálica é fabricada em chapa de aço carbono, com tratamento anticorrosivo de galvanização por imersão a quente com espessura entre 120 a 140µm de acordo com a norma EN ISO 1461, que permite a sua colocação sem que o prumo entre em contacto direto com o solo. A sua fixação ao prumo é feita por um sistema de aperto rápido aumentando a longevidade do prumo e a sua fácil e rápida substituição em caso de necessidade.

CONFIDENCIALIDADE E PROPRIEDADE INTELECTUAL

A informação contida neste documento é confidencial, não podendo o destinatário do mesmo reproduzi-la ou permitir a terceiros que a obtenham, utilizem ou divulguem sem a prévia e expressa autorização da BRAGMAIA.

Todos os direitos de propriedade intelectual sobre os desenhos e modelos apresentados são da titularidade exclusiva da BRAGMAIA, sendo expressamente proibida a prática de qualquer ato de exploração dos mesmos sem o consentimento desta, nos termos do código da propriedade industrial e do código do direito de autor e dos direitos conexos. A violação da obrigação de confidencialidade e/ou dos direitos de propriedade intelectual da BRAGMAIA, pode dar origem a responsabilidade civil e criminal.



PORTUGAL
www.bragmaia.com
geral@bragmaia.com
Tlf. (+351) 273 302 440

brag
PLAY brag
URBAN brag
SPORT

DESCRIPCIÓN

Equipamiento BragURBAN, papelerera CITY, compuesto por estructura en chapa de acero carbono decapado. Tratamiento primario a base de zinc C5 y acabado lacado a RAL gris forja 600 deep blue, a una temperatura de 230°C. Cenicero en chapa de (2mm) y tubo Ø40mm de acero inox. Cubeta extraíble Ø300mm en chapa electrocincada y con una capacidad de 80L. Bisagra en acero inox. Herrajes de acero electrocincado. Fijación al suelo Tipo X (atornillado) con fijadores al suelo opcionales.



Medidas generales (LxAnxA): 363,6x375,2x844mm

CARACTERÍSTICAS TÉCNICAS



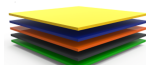
HERRAJES EN ACERO ELECTROCHAPADO

Herrajes en acero electrochapado, protegidos por cápsulas en polipropileno PP.



TUBO ACERO INOX AISI 304

Tubo en acero inoxidable AISI 304, según la norma EN 14301, con refinamiento 2B. Garantía: 15 años.



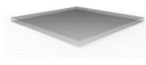
CHAPA EN ACERO LACADA

Chapa de acero lisa (EN 10327) laminado en caliente (EN 10027-1 y CR 10260), en acero al carbono S235JR, según la norma EN 10025-2.

Decapado: proceso de chorro abrasivo para limpiar la superficie del metal de la oxidación y las impurezas, asegurando un perfil de rugosidad ideal para el proceso de tratamiento de la superficie; según norma 8501:1;

Imprimación: a base de zinc con resinas epoxi de poliéster anticorrosivo, ecológico con grado de corrosividad C5, con cocción a 230°C.

Lacado: pintura electrostática en pintura poliéster en polvo con horneado a 230°C, espesor entre 120 y 140 µm, según norma UNE EN ISO 2808.

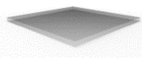


CHAPA EN ACERO GALVANIZADO

Chapa de acero lisa (EN 10327) acero laminado en caliente (EN 10027-1 y CR 10260), en acero galvanizado DX51D con revestimiento Z200, según la norma EN 10346.



PORTUGAL
www.bragmaia.com
geral@bragmaia.com
Tlf. (+351) 273 302 440



CHAPA EN ACERO INOX AISI 304

Chapa en acero lisa (EN 10327) acero laminado en caliente (EN 10027-1 y CR 10260), en acero inoxidable AISI 304, según norma EN 14301, con refinamiento 2B.



BISAGRA-CERRADURA/LLAVE

Bisagra de acero inoxidable AISI 304, de acuerdo con la norma EN 14301, con acabado 2B, con función de cierre/bloqueo integrado en la propia bisagra, confiriendo una característica antivandálica única de valor reforzado. Pieza de diseño propio e innovador, que tiende a revolucionar el diseño y robustez de los equipos donde es aplicada. Llave triangular galvanizada.



CUBETA

Fabricada en chapa de acero lisa de 1mm de espesor (EN 10327) de acero laminado en caliente (EN 10027-1 y CR 10260), en acero galvanizado DX51D con recubrimiento Z200, de acuerdo con la norma EN 10346.



SISTEMA DE FIJACIÓN

Tipo X - Sistema de fijación compuesto por una base metálica y atornillada al suelo rígido.

La base metálica es fabricada en chapa de acero al carbono, con tratamiento anticorrosivo de galvanización por inmersión en caliente con espesor entre 120 y 140µm de acuerdo con la norma EN ISO 1461, que permite su colocación sin que la viga entre en contacto directo con el suelo. Su fijación a la viga es hecha por un sistema de sujeción rápido aumentando la longevidad de la viga y su fácil y rápida sustitución en caso de necesidad.

CONFIDENCIALIDAD Y PROPIEDAD INTELECTUAL

La información contenida en este documento es estrictamente confidencial, no pudiendo el destinatario reproducirla o permitir a terceros que la adquieran, utilicen o divulguen sin la previa y expresa autorización de BRAGMAIA.

Todos los derechos de propiedad intelectual sobre los diseños y modelos presentados son de titularidad exclusiva de BRAGMAIA, estando expresamente prohibida la práctica de cualquier acto de usurpación de los mismos sin el previo consentimiento de la empresa, dentro de los términos del código de propiedad industrial y del código de derechos de autor y derechos análogos. La violación de la obligación de confidencialidad y/o de los derechos de propiedad intelectual de BRAGMAIA, puede dar origen a responsabilidad civil y criminal.



PORTUGAL
www.bragmaia.com
geral@bragmaia.com
Tlf. (+351) 273 302 440

DESCRIPTION

BragURBAN, litter bin CITY, composed of a sheet pickled carbon steel structure. Primary treatment based on C5 zinc and powder coated finish in RAL 600 Deep Blue, at the temperature of 230°C. Cigarette eraser in sheet (2mm) and Ø40mm stainless steel tube. Removable tank Ø300mm in electro-zinc sheet and with a capacity of 80L.
Hinges in stainless steel.
Hardware in electro-zinc steel.
Ground fixing type X (screw) with optional ground fasteners.



General measures (LxWxH): 363,6x375,2x844mm

TECHNICAL FEATURES



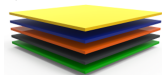
STEEL ELECTROPLATED HARDWARE

Steel electroplated hardware, protected by polypropylene PP capsules.



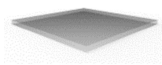
STAINLESS STEEL TUBE AISI 304

Tube in stainless steel AISI 304, according to EN 14301, with finish 2B.
Guarantee: 15 years.



LACED STEEL PLATE

Laced smooth steel plate (EN 10327) hot rolled (EN 10027-1 and CR 10260), in carbon steel S235JR, according to EN 10025-2.
Pickling: abrasive jet process for cleaning the metal surface from oxidation and impurities, ensuring an ideal roughness profile in the surface treatment process; according to standard 8501:1;
Primer: zinc-based anti-corrosive polyester epoxy resins, ecological with corrosivity category C5, firing at 230°C.
Lacquering: electrostatic painting in polyester powder paint with cooking at 230°C, thickness between 120 to 140 µm, according to the UNE EN ISO 2808.



GALVANIZED STEEL PLATE

Smooth steel plate (EN 10327) hot rolled steel (EN 10027-1 and CR 10260), with galvanized steel DX51D with coating Z200, according to EN 10346.

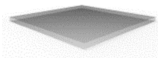


PORTUGAL
www.bragmaia.com
geral@bragmaia.com
Tlf. (+351) 273 302 440

brag
PLAY

brag
URBAN

brag
SPORT



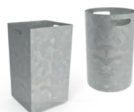
STAINLESS STEEL PLATE AISI 304

Smooth stainless steel plate (EN 10327) hot rolled steel (EN 10027-1 e CR 10260), with stainless steel AISI 304, according to EN 14301, with finish 2B.



HINGE-LOCK/ KEY

Hinge made of AISI 304 stainless steel, according to EN 14301, with 2B finishing, with a locking/closing function integrated into the hinge itself, giving a unique anti vandal feature of reinforced value. Own and innovative design piece, which revolutionizes the design and robustness of the equipment where it is applied. Galvanized triangular wrench.



VESSEL

Made of 1 mm thick smooth steel plate (EN 10327) of hot rolled steel (EN 10027-1 and CR 10260), in galvanized steel DX51D with Z200 coating, according to EN 10346.



FIXATION SYSTEM

Type X - Fixation system composed of a metal base bolted to the hard ground.

The metal base is made of carbon steel sheet, with corrosion-resistant hot-dip galvanisation treatment of between 120 and 140µm thickness according to EN ISO 1461, which allows its placement without the plumb in direct contact with the ground. Its attachment to the plumb line is made by a quick clamping system increasing the longevity of the plumb line and its easy and fast replacement in case of need.

CONFIDENTIALITY AND INTELLECTUAL PROPERTY

The information contained in this document is confidential, and the recipient cannot reproduce it or allow third parties to obtain, use or disclose it without the prior and express authorization of BRAGMAIA.

All intellectual property rights over the designs and models presented are the exclusive property of BRAGMAIA, and the practice of any act of exploitation thereof without the consent of the latter, under the terms of the industrial property code and the copyright code and related rights. Violation of BRAGMAIA's obligation of confidentiality and / or intellectual property rights may give rise to civil and criminal liability.



PORTUGAL
www.bragmaia.com
geral@bragmaia.com
Tlf. (+351) 273 302 440

DESCRIPTION

Équipement BragURBAN, corbeille à papier CITY, composée d'une structure en tôle d'acier au carbone décapé. Traitement primaire à base de zinc C5 et finition laquée RAL gris forge 600 bleu profond, à une température de 230°C. Extincteur à cigarette en tôle de (2mm) et tube Ø40mm en acier inoxydable. Bassin extractible Ø300mm en tôle électrozinguée et d'une capacité de 80L. Charnière en acier inoxydable et quincaillerie en acier électrozingué. Ancrage au sol de type X (vissage) avec ancrages au sol en option.



Dimensions globales (Lxlxh) : 363,6x375,2x844mm

CARACTÉRISTIQUES TECHNIQUES



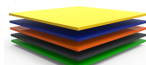
FERRURES EN ACIER ELECTROZINGÉ

Ferrures en acier électrozingué, protégé para des capsules en polypropylène PP.



TUBE EN ACIER INOXYDABLE AISI 304

Tube en acier inoxydable AISI 304, en accord avec la norme EN 14301, avec finition 2B. Garantie: 15 ans.



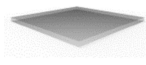
TÔLE EN ACIER LAQUÉ

Tôle en acier lisse (EN 10327) laminé à chaud (EN 10027-1 et CR 10260), en acier au carbone S235JR, en accord avec la norme EN 10025-2.

Décapage: procédé à jet abrasif pour nettoyer la surface métallique de l'oxydation et des impuretés, assurant un profil rugueux idéal pour le processus de traitement de surface; selon la norme 8501:1;

Primaire: à base de zinc avec résines époxy de polyester anticorrosif, écologique de catégorie de corrosivité de niveau C5, avec cuisson à 230°C;

Laquage: peinture électrostatique en peinture poudre polyester avec cuisson à 230°C, épaisseur entre 120 et 140 µm, selon la norme UNE EN ISO 2808.

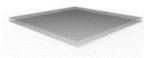


TÔLE EN ACIER GALVANISÉ

Tôle en acier lisse (EN 10327) en acier laminé à chaud (EN 10027-1 et CR 10260), en acier galvanisé DX51D avec revêtement Z200, selon la norme EN 10346.



PORTUGAL
www.bragmaia.com
geral@bragmaia.com
Tlf. (+351) 273 302 440



TÔLE EN ACIER INOXYDABLE AISI 304

Tôle en acier inoxydable (EN 10327), en acier laminé à chaud (EN 10027-1 et CR 10260), en acier inoxydable AISI 304, en accord avec la norme EN 14301, avec finition 2B.



CHARNIÈRE-SERRURE/CLÉ

Charnière en acier inoxydable AISI 304, conforme à la norme EN 14301, finition 2B, avec fonction de fermeture/verrouillage intégré dans la charnière elle-même, donnant une caractéristique unique anti vanadique de valeur renforcée. Pièce de conception propre et innovante, qui vient révolutionner la conception et la robustesse des équipements où elle est appliquée. Clé triangulaire galvanisée.



CUVE

Fabriquée en tôle d'acier plat d'une épaisseur de 1 mm (EN 10327) en acier laminé à chaud (EN 10027-1 et CR 10260), en acier galvanisé DX51D recouvert de Z200, conformément à la norme EN 10346.



SISTÈME DE FIXATION

Type X - Système de fixation composé d'une base métallique fixée au sol rigide.

La base métallique est fabriquée en tôle d'acier carbone, avec un traitement anticorrosion par galvanisation par immersion à chaud d'une épaisseur comprise entre 120 et 140µm selon la norme EN ISO 1461, qui permet sa pose sans que la poutre rentre en contact direct avec le sol. Sa fixation à la poutre est réalisée par un système de serrage rapide augmentant sa longévité et facilitant son remplacement, qui sera rapide en cas de besoin.

CONFIDENTIALITÉ ET PROPRIÉTÉ INTELLECTUELLE

Les informations contenues dans ce document sont confidentielles et le destinataire ne peut pas les reproduire ni permettre à des tiers de les obtenir, de les utiliser ou de les divulguer sans l'autorisation préalable et expresse de BRAGMAIA.

Tous les droits de propriété intellectuelle sur les dessins et modèles présentés sont propriété exclusive de BRAGMAIA, et la pratique d'un acte d'exploitation de ceux-ci sans le consentement de cette dernière, selon les termes du code de la propriété industrielle et du code du droit d'auteur et des droits voisins. La violation de l'obligation de confidentialité et / ou des droits de propriété intellectuelle de BRAGMAIA peut engager à la responsabilité civile et pénale.



PORTUGAL
www.bragmaia.com
geral@bragmaia.com
Tlf. (+351) 273 302 440

brag
PLAY

brag
URBAN

brag
SPORT

Informação sujeita a alterações sem aviso prévio.

Data de exportação: 29/09/2022